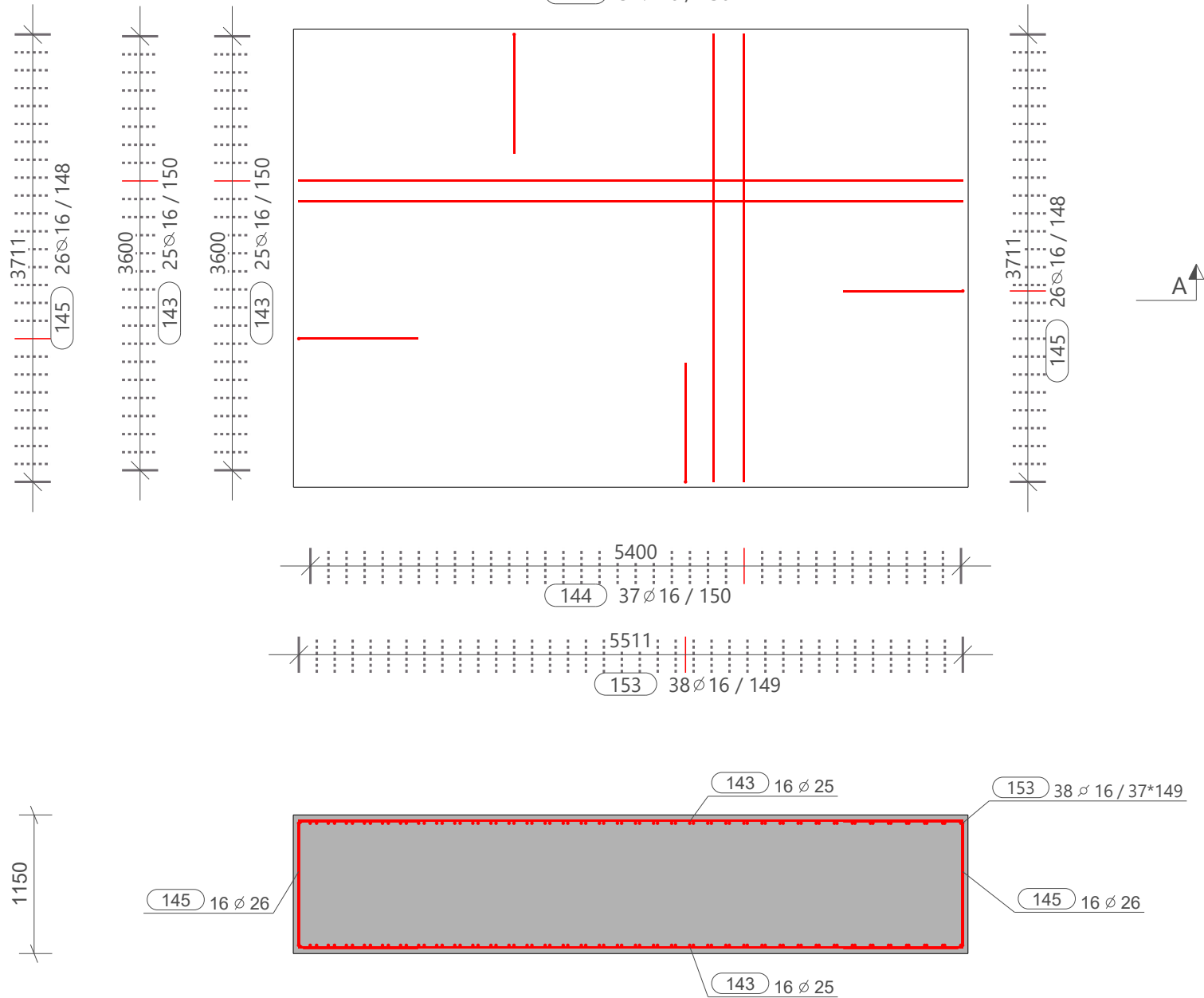


TABUĽKA VÝSTUŽE S TVAROM OHYBU NA VONKAJŠÍ POVRCH							
Č. POL.	D (mm)	POČET	TRIEDA	L= (mm)	Kg/ks	HMOTNOSŤ	TVARY VÝSTUŽE
143	16	50	B500B	5520	8.71	435.55	<div><div>5520</div></div>
144	16	74	B500B	3720	5.87	434.38	<div><div>3720</div></div>
145	16	52	B500B	3000	4.73	246.17	<div><div><div>1000</div><div>1000</div><div>1070</div></div></div>
153	16	76	B500B	2960	4.67	355.00	<div><div><div>1000</div><div>1000</div><div>1035</div></div></div>
CELKOVÁ HMOTNOSŤ VÝSTUŽE (kg):						1471.09	



A - A
1:50

TABUĽKA VÝZTUŽE - STŘEDNÍ DÉLKA OSY PRUTU

Č. POL.	R (mm)	DÉLKA 1ks(m)	POČET (ks)	CELKOVÁ DÉLKA (m)											
				R6	R8	R10	R12	R14	R16	R18	R20	R22	R25	R28	R32
143	16	5.520	50						276.00						
144	16	3.720	74						275.28						
145	16	3.000	52						156.00						
153	16	2.960	76						224.96						
CELKOVÁ DÉLKA (m)									932.24						
HMOTNOST 1bm (kg/m)				0.220	0.395	0.617	0.888	1.208	1.578	1.998	2.466	2.984	3.853	4.834	6.313
CELK. HMOTNOST Rx (kg)									1471.07						
CELKOVÁ HMOTNOST (kg)				1470.60											

POZNÁMKY

OCEĽ S235, S355
DOKUMENTÁCIA JE VYTVORENÁ AKO DOKUMENTÁCIA PRE STAVEBNÉ POVOLENIE V ROZSAHU REALIZAČNEHO PROJEKTU - VÝBER ZHOTOVITEĽA
PROJEKTANT NENESIE ZODPOVEDNOSŤ ZA ZAMENY USKUTOČNENÉ BEZ JEHO SÚHLASU
V ČASE SPRACOVANIA TEJTO PROJEKTOVEJ DOKUMENTÁCIE NEBOLI DODANÉ PODKLADY K OTVOROVÝM KONŠTRUKCIÁM.
PRI VÝBERE DODAVATEĽA TYCHTO KONŠTRUKCIÍ JE POTREBNÉ DOPLNIŤ ICH POMOCNÉ KOTEVNÉ PRVKY.
PRED REALIZÁCIOU JE POTREBNÉ VYHOTOVÍŤ A PREDLOŽIŤ DIELENSKÚ DOKUMENTÁCIU NA SCHVÁLENIE SPRACOVATEĽOVI TEJTO PROJEKTOVEJ DOKUMENTÁCIE.

DÍLEC: ZD2			Betonárska výstuž:	
w*h*l: 1150 *1150* 5600			B 500B	
Počet: 1	Objem (m3): 24.47	Hmotnosť výstuže (kg): 1471	Stupeň vystuženia (kg/m3):	
Material: C35/45	Hmotnosť (t): 58.73	Požiarna odolnosť:	60.09	

VÝŠKOVÝ SYSTÉM: Bpv: JEDNOTKY KÓT: mm; KÓTOVANÉ V ZÁKLADNÝCH ROZMEROCH

03				
02				
01				
Zmena: Issue:	Dátum: Date:	Opis zmeny: Description:	Vypracoval: Designer:	Kontroloval: Checked:

Podpis/Signature

Sada číslo/
Set number

Objednávateľ / Order: Ing. arch. Ivor Mečiar, ArtD. Chovná hala pre kury s voľným výbehom			Zhotoviteľ / Contractor: BODaK, s.r.o				
Zodpovedný projektant / Responsible Designer: Ing. Peter Staš			Projekt / Project:			Časť / Part: STATIKA	
Kontroloval / Checked Ing. Marián Tomašák			Miesto / Location: Dolné Trhovište 224, 920 61 Dolné Trhovište, Slovakia Dolné Trhovište			Stupeň / Phase: DSP-RP	
Vypracoval / Designer: Rebeka Káziková			Investor / Client: FOOD FARM s.r.o., Piešťanská 3, 917 03 Trnava			Číslo zákazky / Contract No: 22_16	
Mierka/Scale: 1:50	Formát / Format: 630x297	Dátum / Date: 14.03.2023	Názov výkresu / Drawing Name: Výkres výstuže základovej dosky pod transformátor			Číslo výkresu / Drawing No: 58	Rev: